

O MODELO BRASILEIRO DE GOVERNANÇA DA INTERNET

***SENADO FEDERAL
20/08/2013***

**Hartmut Glaser
Secretário Executivo
Comitê Gestor da Internet no Brasil**



**ALGUNS EVENTOS E DADOS
IMPORTANTES DA INTERNET
NO BRASIL**

NO BRASIL

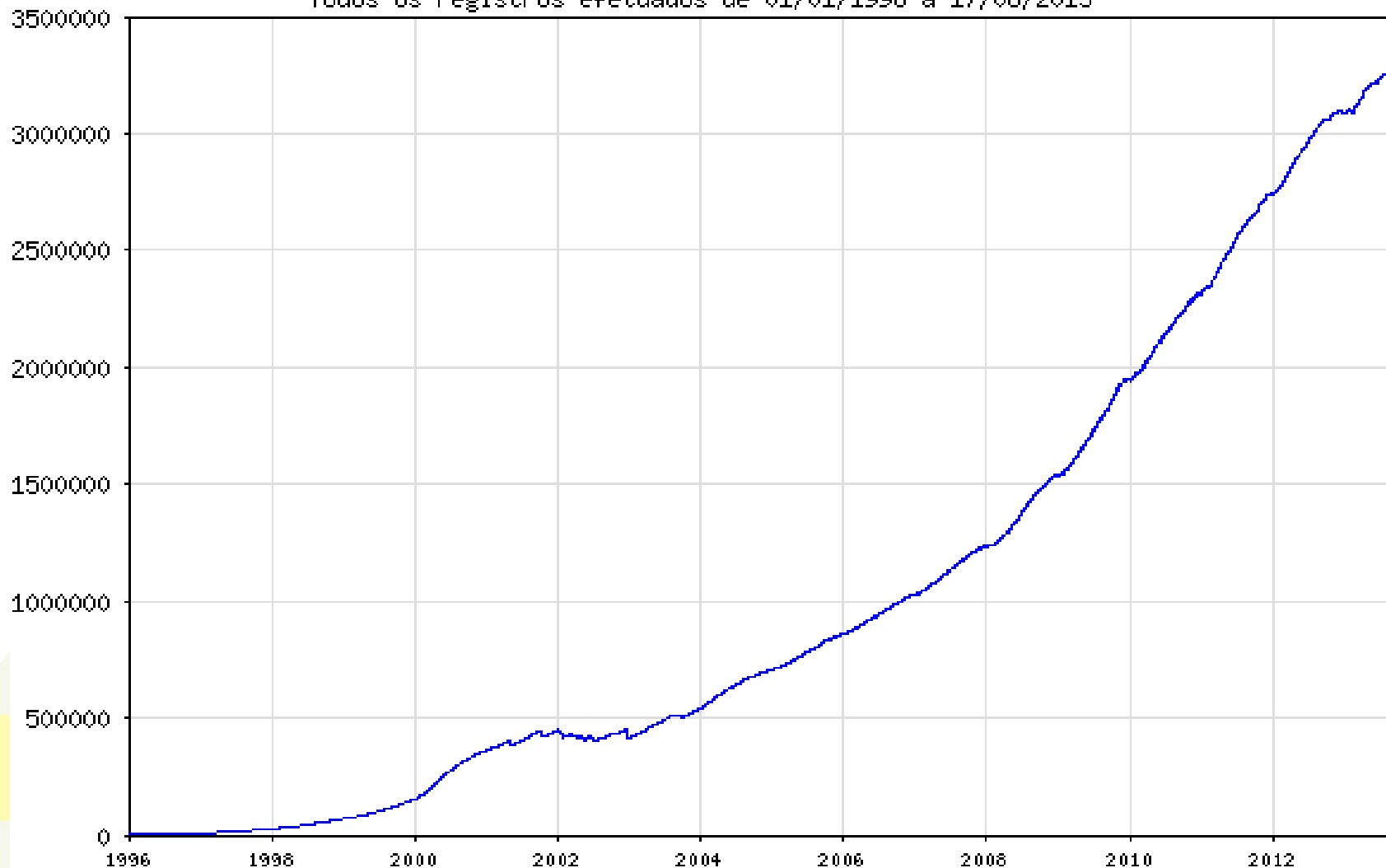
- **Primeira conexão à redes (Bitnet) => Outubro 88**
- **Domínio “.br” foi registrado => Abril 89**
- **Primeira conexão Internet (TCP/IP) => Janeiro 91**
- **Pré-definição do DNS brasileiro => Maio 91**
- **Início da operação comercial => Janeiro 95**
- **Criação do Comitê Gestor no Brasil => Maio 95**
- **Automatização do “Registro.br” => Outubro 97**
- **Instalação do PTT (NAP) em São Paulo => Novembro 97**

Percentual (%) da População que usa Internet no Brasil

1991 0.00	1992 0.01	1993 0.03	1994 0.04	1995 0.10	1996 0.50	1997 0.80	1998 1.50
1999 2.10	2000 3.00	2001 4.70	2002 8.20	2003 12.00	2004 16.00	2005 20.00	2006 23.50
2007 27.00	2008 32.00	2009 35.00	2010 40.00	2011 44.00	2012 48.00	2013 51.00	

Evolução dos Nomes de Domínio no Brasil

Todos os registros efetuados de 01/01/1996 a 17/08/2013



eggi.br

Comitê Gestor da Internet no Brasil

BASE LEGAL DO CGI.br

COMITÊ GESTOR DA

INTERNET NO BRASIL

CGI.br foi criado pela

Portaria Interministerial Nº 147 de 31/05/1995

posteriormente alterada/confirmada pelo

Decreto Presidencial Nº 4.829 de 03/09/2003

CGI.br foi criado:

para atender as iniciativas de serviços

Internet no país, com o objetivo de

assegurar qualidade e eficiência nos serviços

ofertados e garantir adequados padrões de

conduta de usuários e provedores.

CGI.br - Principais Atribuições

coordenar o registro de nomes de domínio usando <.br> e a alocação de endereços IPs e ASNs;

recomendar procedimentos, normas e padrões técnicos e operacionais para a Internet no Brasil;

estabelecer diretrizes estratégicas relacionadas ao uso e ao desenvolvimento da Internet no Brasil;

propor programas de P&D que promovam a inovação, a melhoria de qualidade e a disseminação do uso e o desenvolvimento da Internet no Brasil;

articular a proposição de medidas regulatórias das atividades inerentes à Internet no Brasil;

adotar medidas necessárias para garantir que a gestão da Internet no Brasil seja compatível com padrões internacionais aceitos pelos órgãos de cúpula da Internet.

Princípios do Modelo de Governança Brasileiro

- **Participação MULTISSETORIAL**
 - Os 4 setores (governo, empresas, terceiro setor e academia) estão representados
- **Processo DEMOCRÁTICO**
 - Eleição para os representantes não governamentais
- **TRANSPARÊNCIA**
 - Publicidade na Web e mecanismos de consulta pública permeiam todo processo

Participação Multisetorial

- **Composição CGI.br - 4 setores**

- **Setor Governo** 9 membros
- **Setor Empresarial** 4 membros
- **Terceiro Setor** 4 membros
- **Setor Acadêmico** 3 membros
- **Notório Saber** 1 membro
- **Total** **21 membros**

CGI.br indica o Secretário Executivo

COMITÊ GESTOR DA INTERNET NO BRASIL

GOVERNO									N.S.	SOCIEDADE CIVIL										
1	2	3	4	5	6	7	8	9	10	11	12	13	14	15	16	17	18	19	20	21

01.- Ministério da Ciência e Tecnologia

02.- Ministério das Comunicações

03.- Casa Civil da Presidência da República

04.- Ministério do Desenvolvimento, Indústria e Comércio Exterior

05.- Ministério do Planejamento, Orçamento e Gestão

06.- Ministério da Defesa

07.- Conselho Nacional de Desenvolvimento Científico e Tecnológico

08.- Agência Nacional de Telecomunicações

09.- Conselho Nacional de Secretários Estaduais para Assuntos de Ciência, Tecnologia e Inovação

10.- Notório Saber

11.- Setor Empresarial - Provedores de Acesso e Conteúdo

12.- Setor Empresarial - Provedores de Infra-Estrutura de Telecomunicações

13.- Setor Empresarial - Bens de Informática, de Telecomunicações e de Software

14.- Setor Empresarial - Usuários

15.- Terceiro Setor

16.- Terceiro Setor

17.- Terceiro Setor

18.- Terceiro Setor

19.- Setor Acadêmico

20.- Setor Acadêmico

21.- Setor Acadêmico

Processo Democrático - Eleições

Organizações/Entidades representativas dos 3 setores formam os respectivos colégios eleitorais

- **Setor Empresarial - dividido em 4 segmentos**

Membros dos colégios eleitorais dos 3 setores indicam seus candidatos

Eleições realizam-se em dois turnos, por meio de votação via Web

Transparência

Discussão aberta no CGI.br para formular as regras do processo eleitoral

Consultas públicas em várias etapas do processo eleitoral:

- regras para eleição
- indicação de candidatos
- resultados da eleição

Assuntos discutidos nas reuniões do CGI.br são publicados na Web

BRAÇO EXECUTIVO

DO CGI.br

NIC.br

NÚCLEO DE INFORMAÇÃO E COORDENAÇÃO DO PONTO BR

**entidade jurídica, sem fins de
lucro, executa e implementa
as decisões do CGI.br**

TODOS OS EX-CONSELHEIROS DO CGI.br

(desde 95, sem voto), MAIS OS ATUAIS

21 CONSELHEIROS DO CGI.br (com voto),

COMPÕEM A ASSEMBLÉIA DO NIC.br =>

NÚCLEO DE INFORMAÇÃO E COORDENAÇÃO

DO PONTO BR

A ASSEMBLÉIA INDICA O

CONSELHO ADMINISTRATIVO DO NIC.br

COMPOSTO DE 7 MEMBROS (3 DO GOVERNO

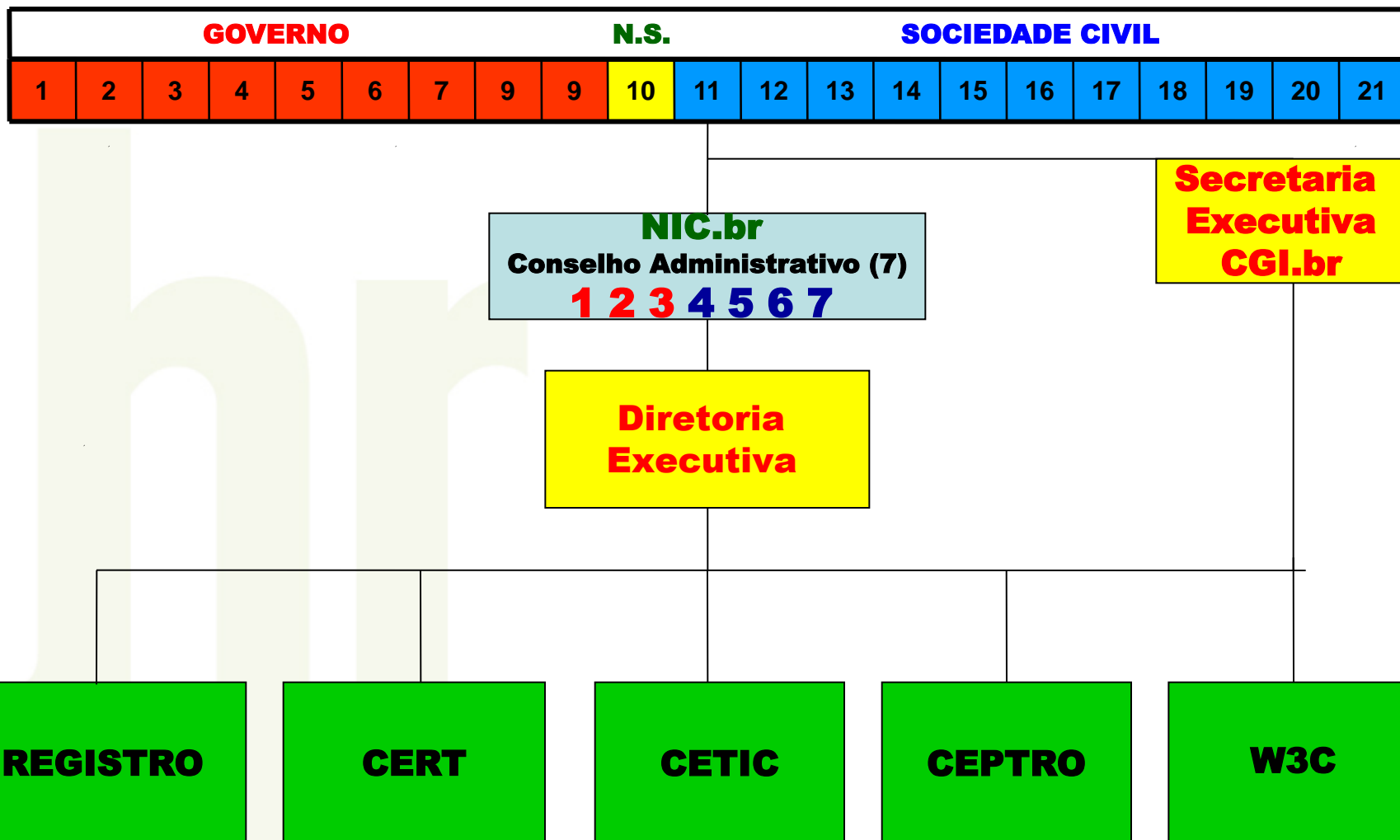
E 4 DA SOCIEDADE CIVIL) E ESTE ESCOLHE A

DIRETORIA EXECUTIVA DO NIC.br

QUE EXECUTA/IMPLEMENTA AS DECISÕES

DO CGI.br

NIC.br – NÚCLEO DE INFORMAÇÃO E COORDENAÇÃO DO PONTO BR



NIC.br

EXECUTA OS SEGUINTE SERVIÇOS

- Registro.br => Nomes de Domínio e IPs/ASNs no Brasil
- CERT.br => Centro de Estudos, Resposta e Tratamento a Incidentes de Segurança na Internet do Brasil
- CETIC => Centro de Estudos de TIC (Indicadores/Estatísticas)
- CEPTR0 => Centro de Estudos e Pesquisas em Tecnologia de Redes e Operações
- W3C-Escritório Brasil => consórcio internacional que desenvolve padrões (p.ex. acessibilidade)
- Publicações e Eventos
- NIC.br é o Centro Operacional para o LACNIC (RIR para LA&C)

Endereços Importantes

CGI.br => www.cgi.br

NIC.br => www.nic.br

Registro de Nomes => www.registro.br

Segurança/Spam => www.cert.br

Estatísticas => www.cetic.br

Projetos (PTT) => www.ceptro.br

Padrões => www.w3c.br

OBRIGADO !!!